

慢艺同行



He 何香凝
Xiangning
Ink & Intent 画就丹青 凭寄意

狮, 1914年, 设色绢本, 何香凝美术馆馆藏。

lee

《何香凝：画就丹青凭寄意》展览是何香凝画作在中国境外规模最大的展览，也是她的作品首次在新加坡展出。何香凝是一位杰出的画家，亦是推动中国“三八”国际妇女节的先驱，为中国妇女解放事业作出了不朽的贡献。本次出展之五十余件艺术作品和丰富的档案资料，将何香凝的艺术生涯与中国现代艺术重新联系起来，同时确立她在新加坡及东南亚艺术史中的重要地位。



1931年底，作画义卖的何香凝

本活动手册基于何香凝的生平和艺术作品，提供三个趣味活动，为您在美术馆之行增添乐趣。每个活动都包含「慢赏」练习，鼓励您在艺术作品前驻足更久一些。



eee

如何使用 本指南

您可以独自使用本指南，也可以与亲友同行。每个活动大约需要15至20分钟。

活动1和活动3

可以在展览的特定展区内以任何作品进行

活动2

针对第二展区的作品之一，《松·菊》

活动不需要按顺序完成，您可以根据喜好随意组合。即使您是独自探索，仍然可以利用所提供的提示进行自我反思。

最重要的是，欣赏艺术没有所谓的正确方法。尽情享受这次体验吧！

活动需要记录或画出您的想法，所以在开始前，请在领取手册的地方拿取一支铅笔。

准备好了吗？翻到下一页，开启您的旅程！

真实的心境

在展览的第一展厅漫步,思考一下您今天的感受。

选择一件最能描述您目前心境的作品。先不要看作品标示!

计时  3 分钟,仔细观察这件作品。

您看到了什么?
哪些细节让您感到惊喜?
它给您怎样的感觉?



在观察时,请思考或写出,为什么选择这件作品来代表您的心境。

如果您与亲友同行,请花五分钟  相分享您选择的作品。

您为什么选择这件作品?
谁的心境与您差别最大?



本展区展示了何香凝最早期的作品。随着她投身于中国的反帝运动,何香凝开始描绘狮子、老虎等凶猛的野兽,象征勇气与力量。与此同时,她细腻的花卉画作,则表现了她革命精神中蕴藏的重生与希望。

您可以在展览尾声的学习站获知更多关于何香凝画作中常见意象的象征意义。



狮,1914年,设色绢本,63 x 49 cm。何香凝美术馆馆藏。



菊,1913年,设色绢本,99 x 31 cm。何香凝美术馆馆藏。

● 您选择的作品,它又可能是什么理念、事物或人的象征呢?按照您的构想画出合适的符号,或用简短的文字描述。

● 现在请看作品标示,思考您画出的符号。如果您给这件作品起另一个标题的话,那会是什么?

如果您与亲友同行,花一点时间和彼此分享您的作品和标题。

创作诗歌

请在第二展区找到名为《松·菊》的作品。

观察  3 分钟。这是一幅巨作，在安全的前提下，尽量靠近观察作品的细节。

● 三分钟后，如果您与亲友同行，请分成A、B两组。


在  5 分钟内：

- A组写下在作品中看到的所有事物。
- B组写下从作品中感受到的所有词语。

在小组内，花点时间从中选出您们五个最喜欢的词。

注意画作右上角的题字。这是何香凝的革命同志、著名诗人柳亚子的诗。这首诗描述了革命事迹、英雄人物及他们的坚韧与战斗精神，也在何香凝笔下的松树与菊花得以体现。

中国水墨传统重视合作：诗人、书法家和画家经常通过创作来探索共同的价值观。

● A组和B组汇合。每组至少使用三个选出的词，大家共同创作一首诗或一个短句。您们也可以用任何喜欢的词。这活动应花上  10 分钟进行。

创作完成后，大家可以轮流把这首合作完成的诗分段朗读。

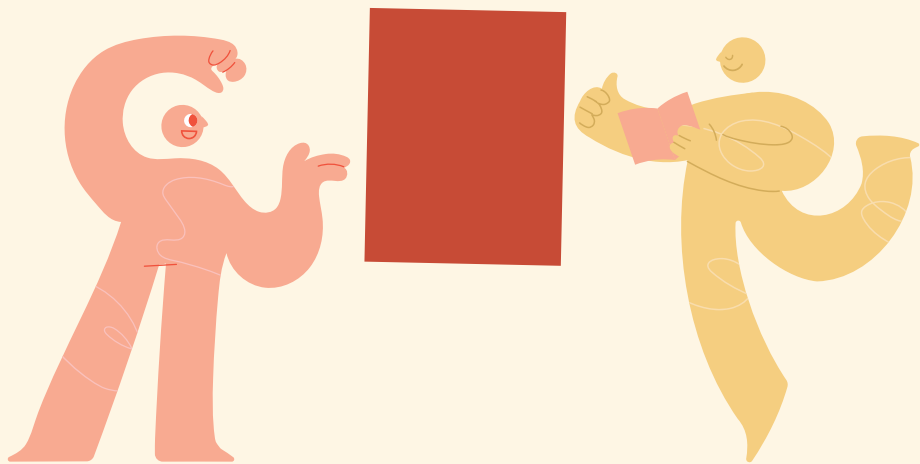
走进画框




何香凝的革命精神自幼便显露无遗。她抵制当时女童缠足的习俗。她的独立思想在她的作品和人生都清晰可见。

探索第四展厅，选择一件您觉得有趣的作品。

哪幅画作令您赞叹？
哪幅画作令您想多看两眼？
哪幅画作让您觉得最难理解？



选定作品后,观察至少  5 分钟。留意吸引您注意的地方,并画出您所看到的景象。

本展区展示了何香凝的晚期作品，体现了她在水墨技巧上的造诣，同时以鲜艳的色彩与其他艺术家的合作画中呈现了现代感。

您可以思考何香凝作品灵感来源，以及她如何以新方法表现中国水墨画。

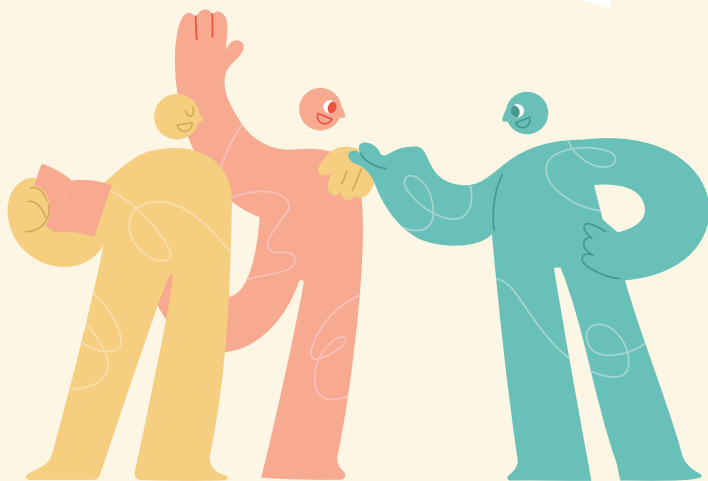
在您的素描中添加一些新元素。您加入的元素可自由想象，不受拘束，比如在中国山水画里可以加上一艘宇宙飞船！

与亲友分享您的作品，同时思考以下问题：

您为什么选择这幅作品？

您加了什么新的元素？

在大家的作品中，哪一幅令您印象深刻？



我们希望这份指南丰富了您对何香凝艺术的欣赏与认识,并在这过程中放慢脚步,与艺术作品进行有意义的互动。

喜欢这次体验吗? 请扫描二维码分享您的反馈。



本项目由新加坡国家美术馆与何香凝美术馆联合编撰。灵感来自新加坡国家美术馆的《慢艺术指南》及《一起看艺术》项目。请浏览新加坡国家美术馆网站以了解更多关于这些项目的信息。版权所有。未经双方书面许可,不得转载本出版物的任何内容。2026年4月发布。

**NATIONAL
GALLERY
SINGAPORE**

In collaboration with

 **何香凝美術館**
HE XIANGNING ART MUSEUM